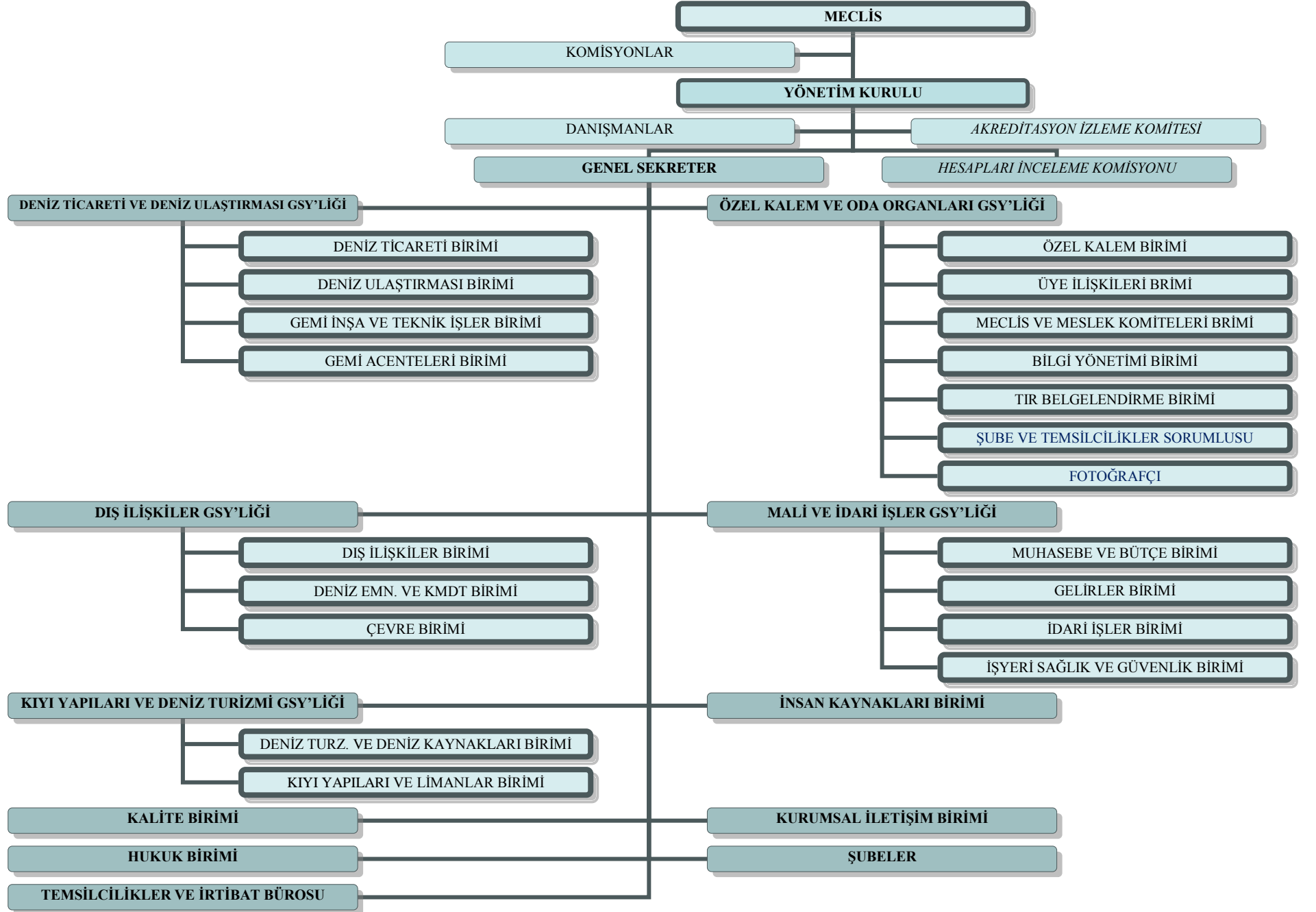
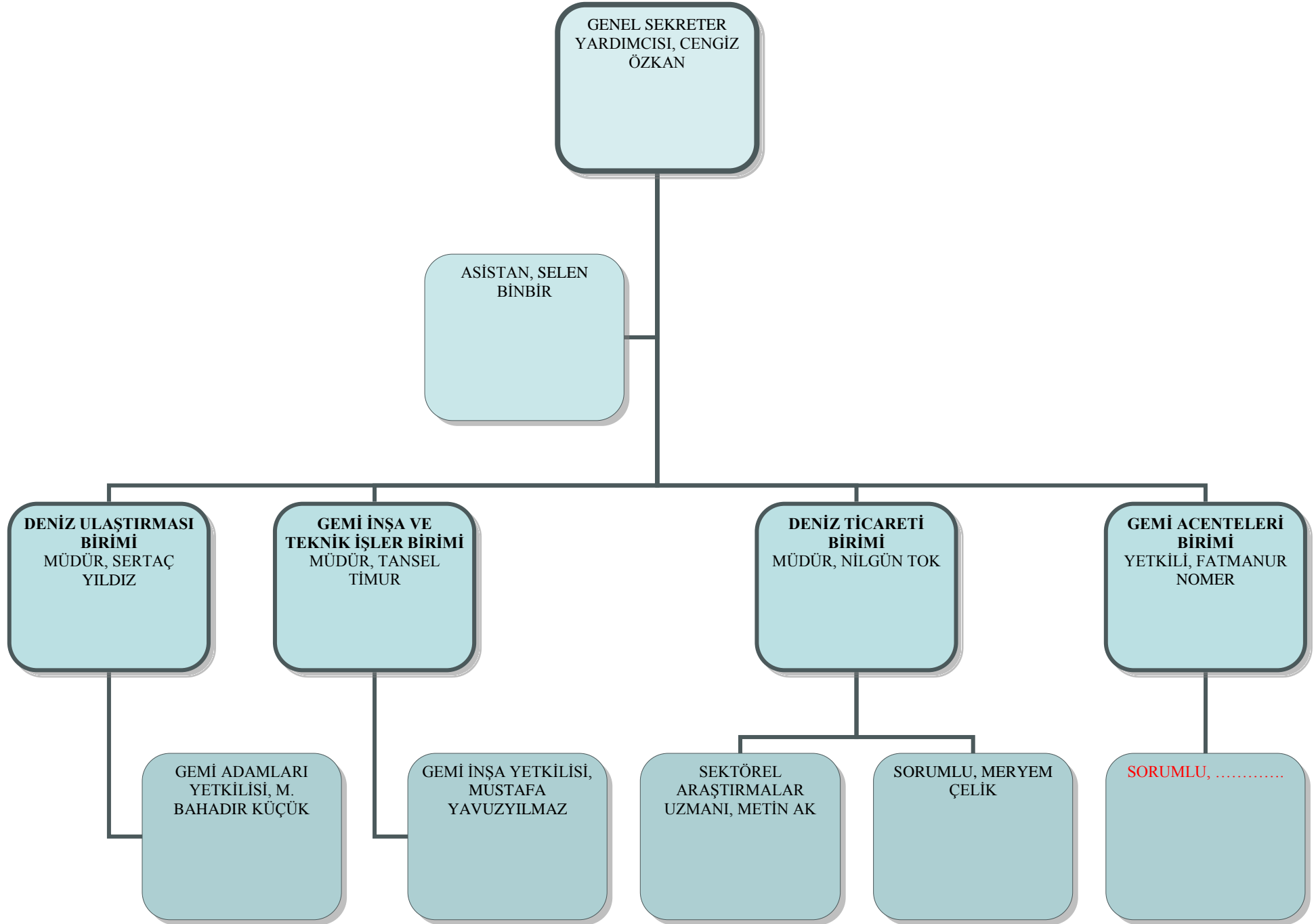


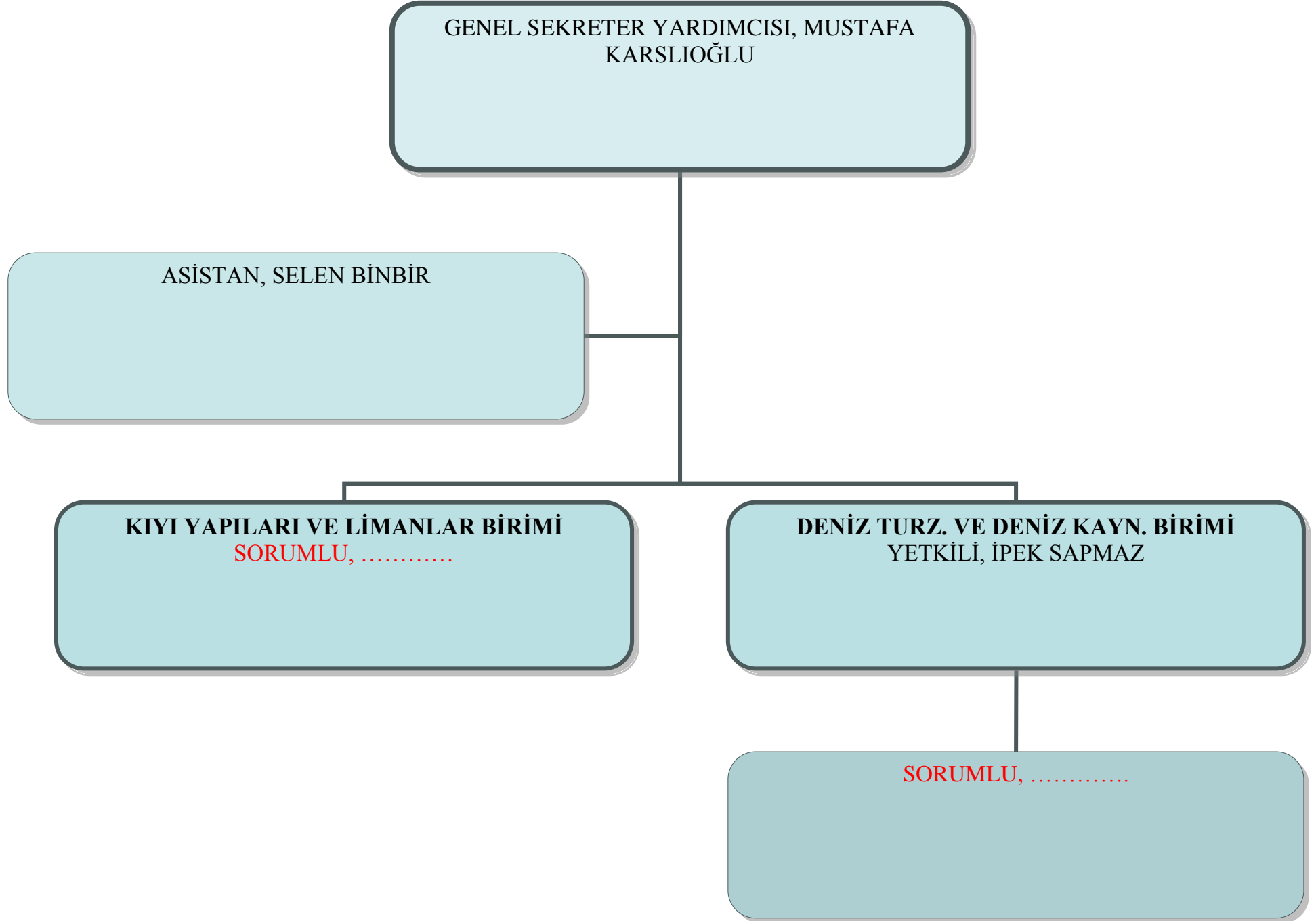
# İMEAK DTO ORGANİZASYON ŞEMASI



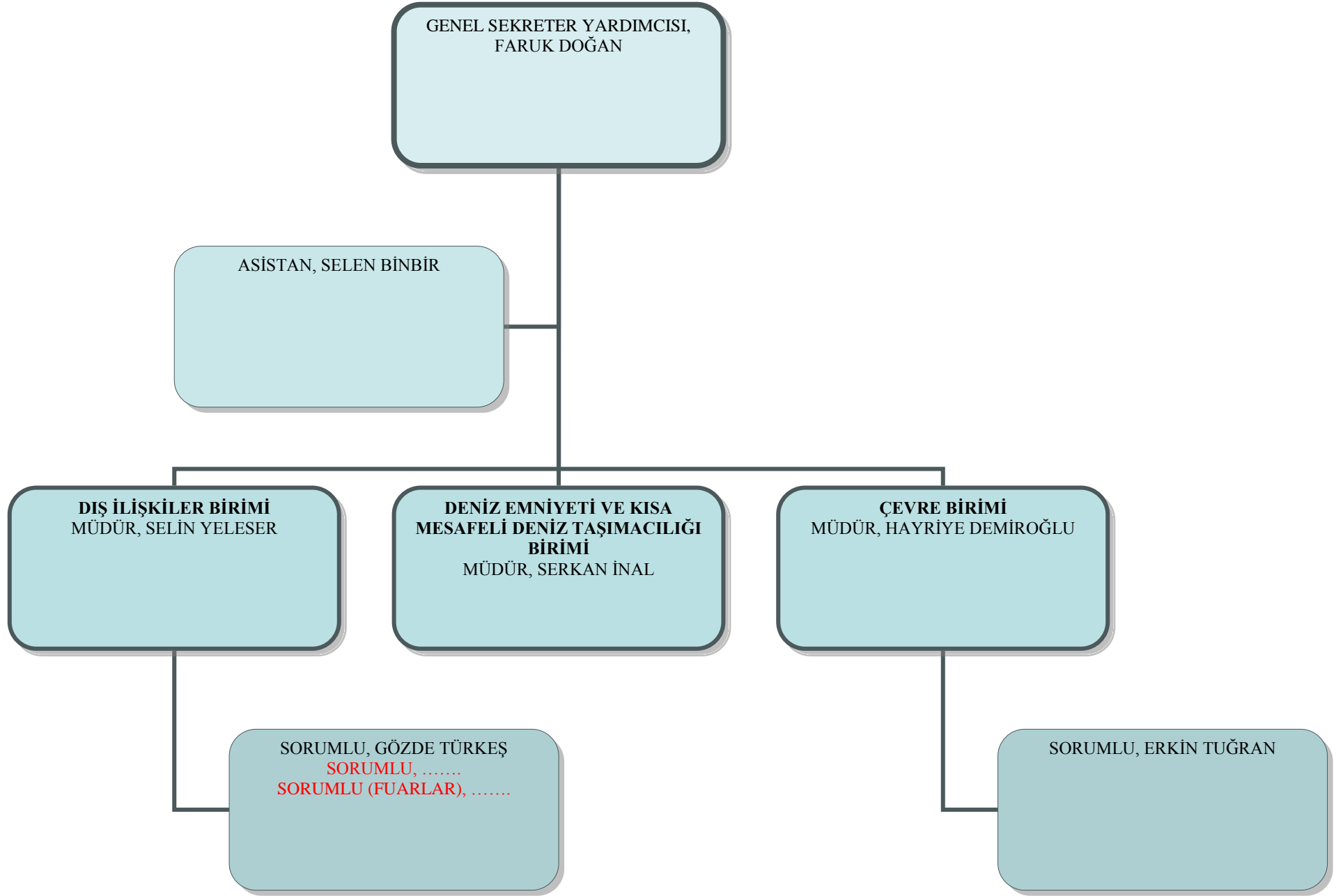
# DENİZ TİCARETİ VE DENİZ ULAŞTIRMASI GENEL SEKRETER YARDIMCILIĞI



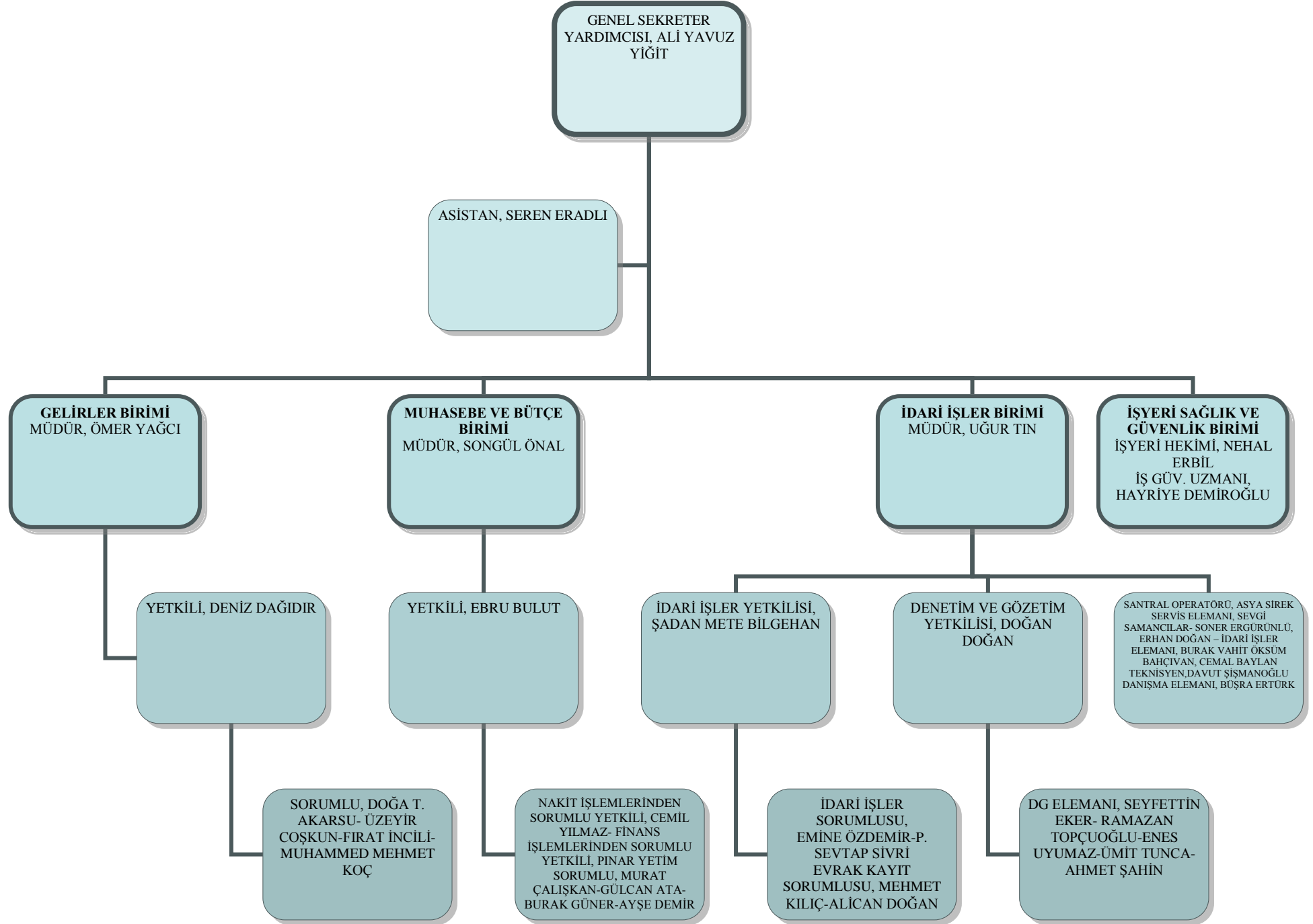
**KIYI YAPILARI VE DENİZ TURİZMİ GENEL SEKRETER YARDIMCILIĞI**



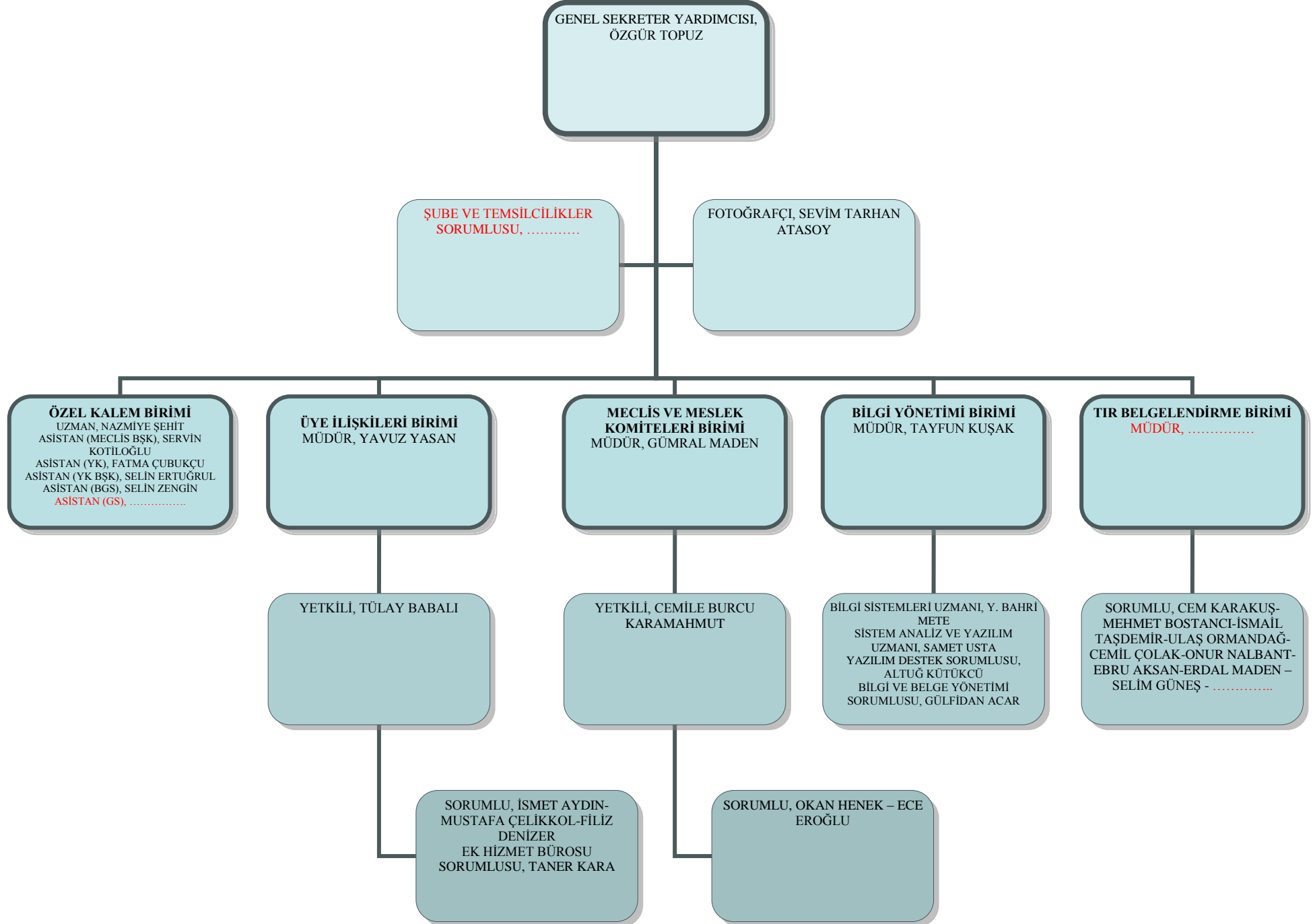
# DIŐ İLİŐKİLER GENEL SEKRETER YARDIMCILIĐI



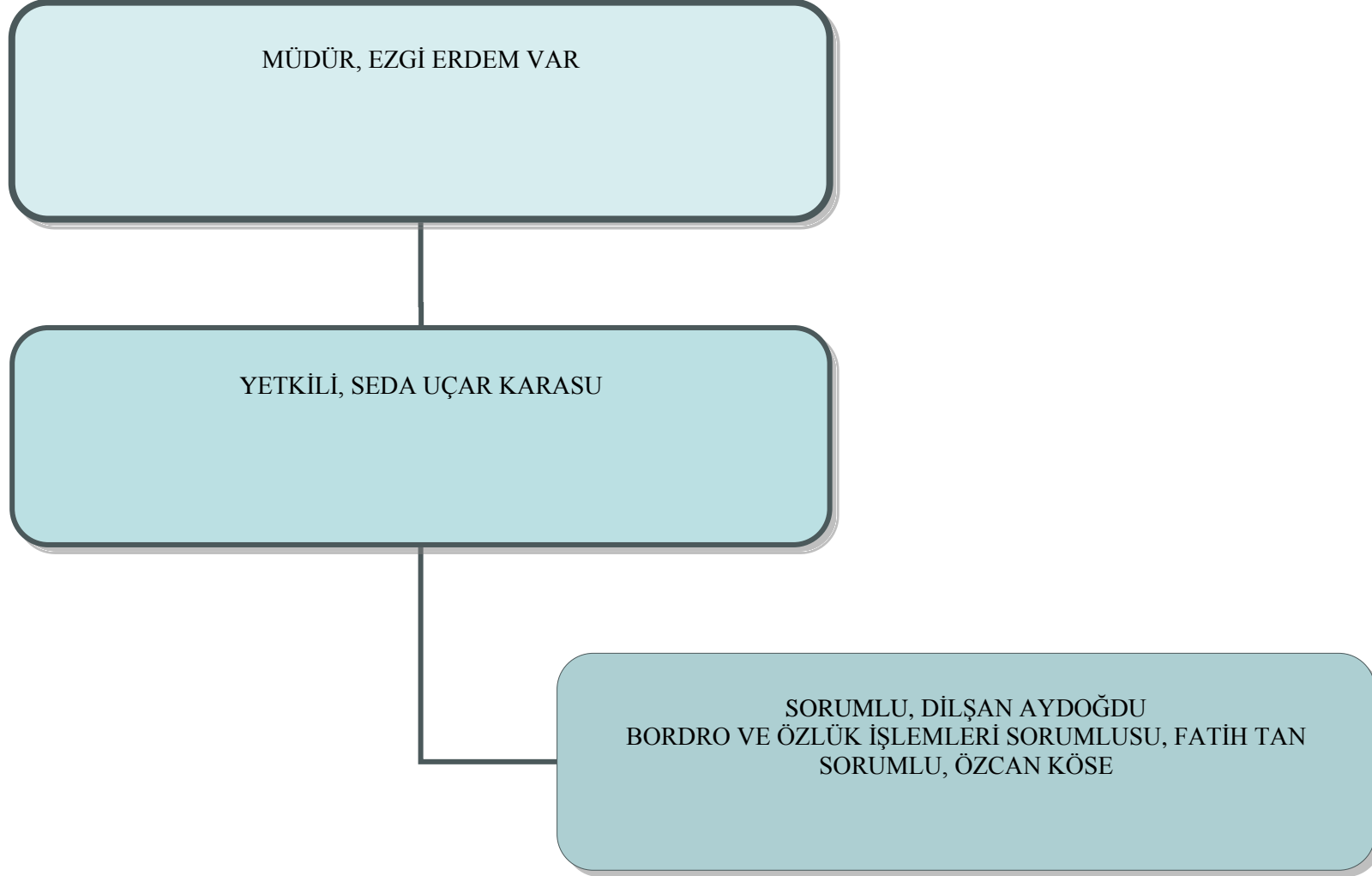
# MALİ VE İDARİ İŞLER GENEL SEKRETER YARDIMCILIĞI



# ÖZEL KALEM VE ODA ORGANLARI GENEL SEKRETER YARDIMCILIĞI



## İNSAN KAYNAKLARI BİRİMİ



## HUKUK BİRİMİ

HUKUK MÜŞAVİRİ, TUĞBA KARAKUZU

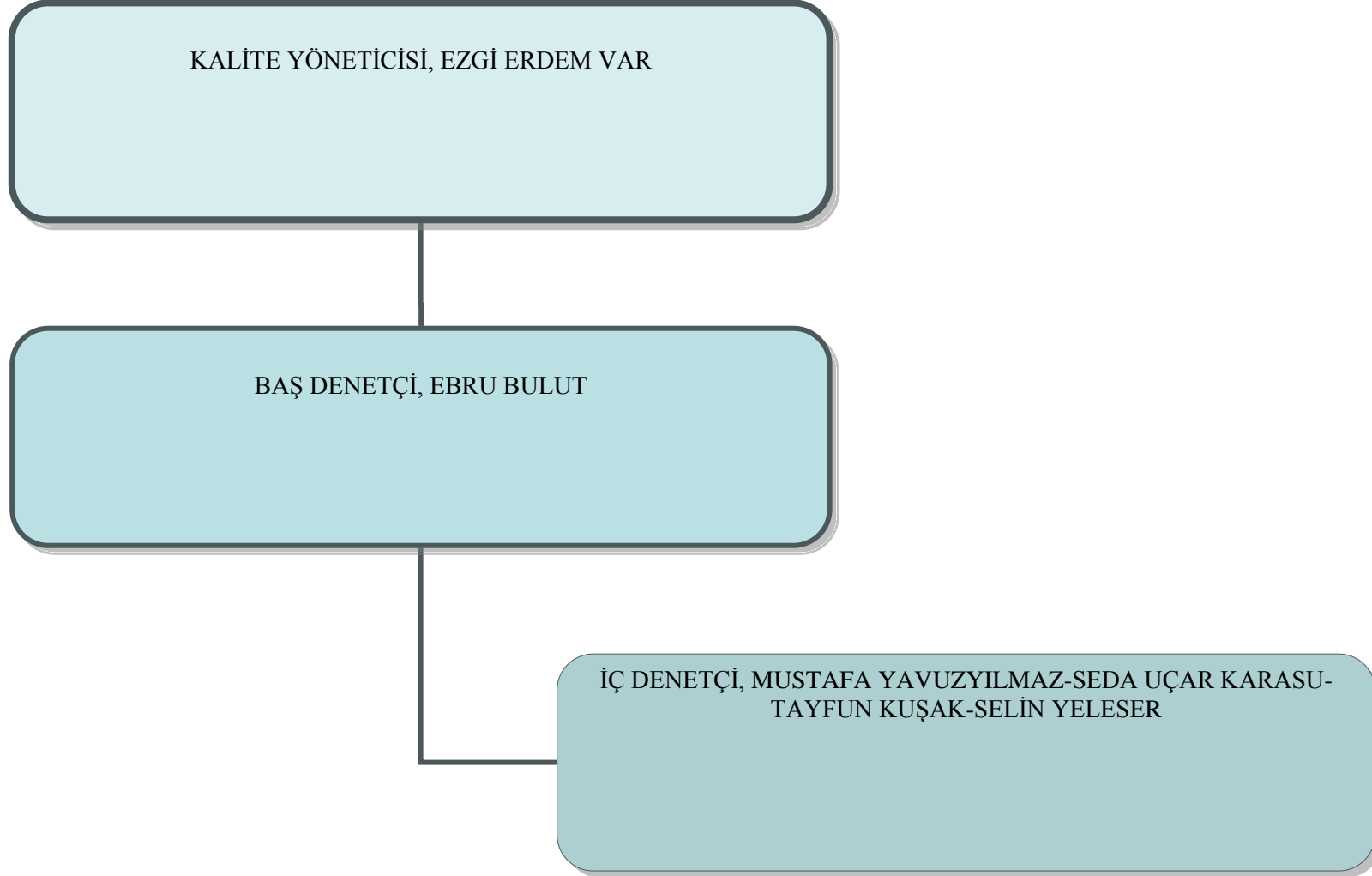
AVUKAT, .....

## KURUMSAL İLETİŞİM BİRİMİ

MÜDÜR, BURCU ÇAKAR



## KALİTE BİRİMİ



**GENEL SEKRETER**

**İZMİR ŞUBE**

**ANTALYA ŞUBE**

**BODRUM ŞUBE**

**MARMARİS ŞUBE**

**FETHİYE ŞUBE**

**İSKENDERUN ŞUBE**

**KDZ. EREĞLİ ŞUBE**

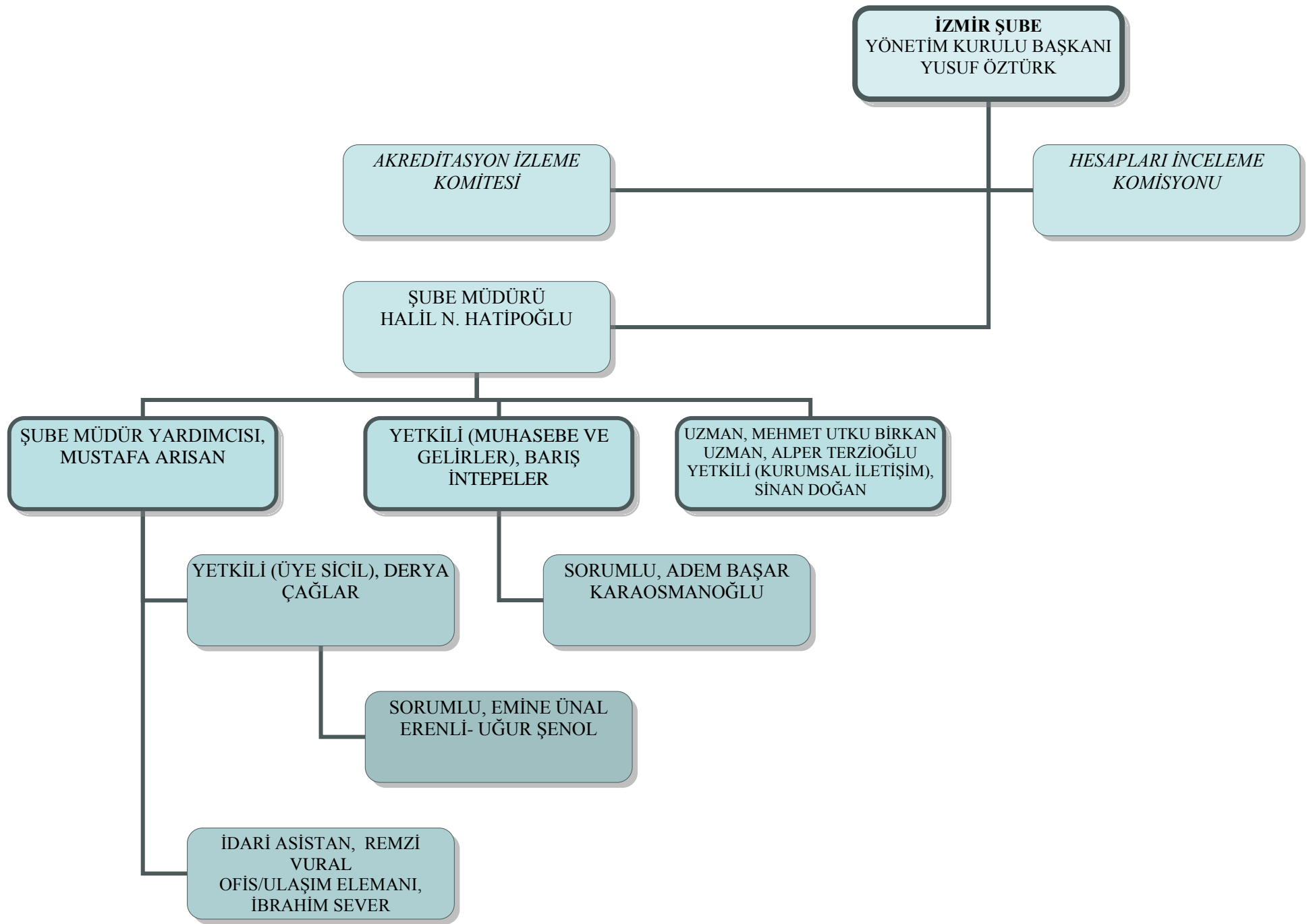
**SAMSUN TEMSİLCİLİĞİ**  
SORUMLU, NURETTİN KILIÇ-YILDIZ YAĞIZ

**KOCAELİ ŞUBE**

**TRABZON TEMSİLCİLİĞİ**  
SORUMLU, M. TURGAY TUFANOĞLU-ZİLKİF KÖZ

**ALİAĞA ŞUBE**

**ANKARA İRTİBAT BÜROSU**  
SORUMLU, KASIM PİŞKİN



ANTALYA ŞUBE  
YÖNETİM KURULU BAŞKANI  
AHMET ÇETİN

AKREDİTASYON İZLEME  
KOMİTESİ

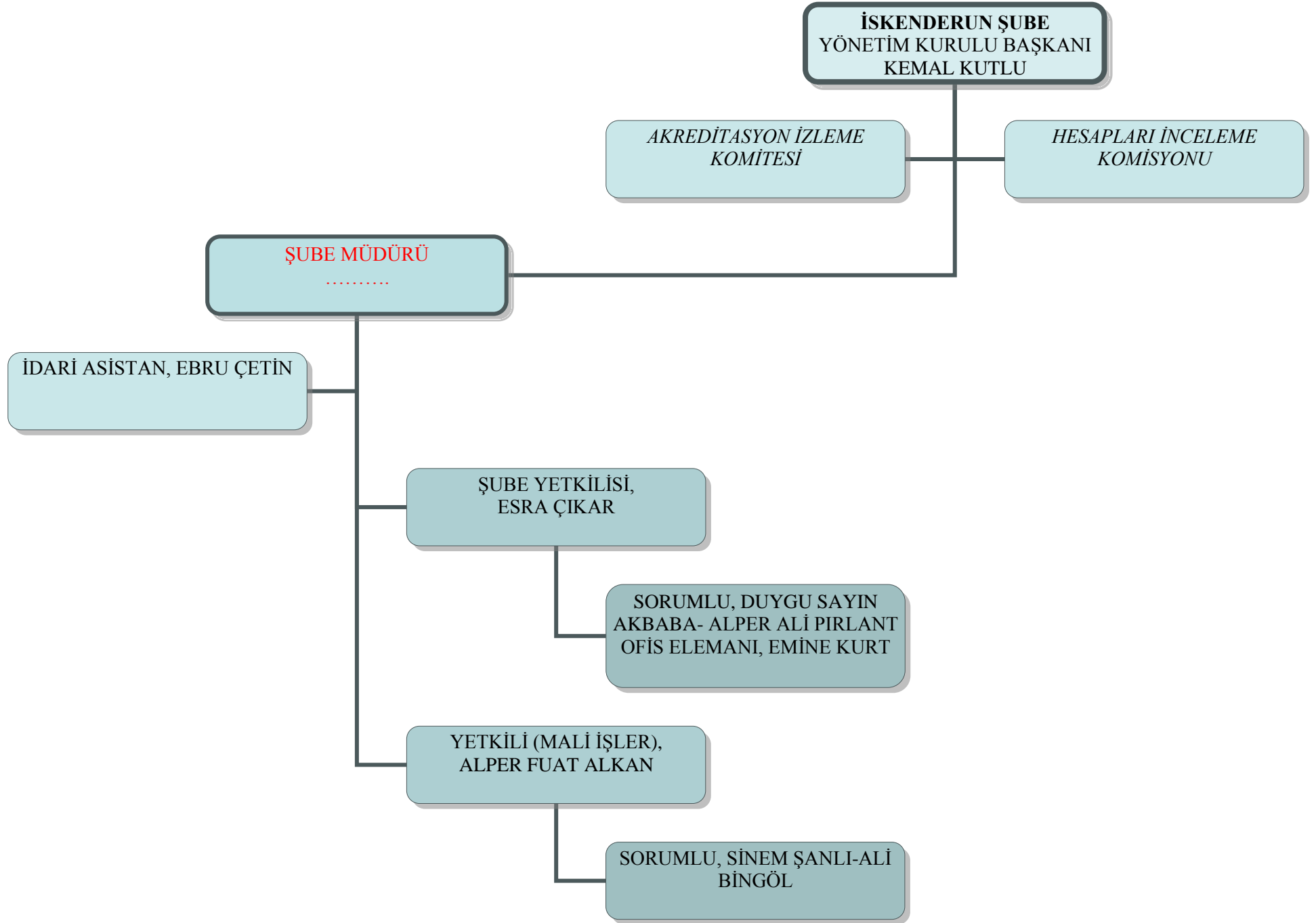
HESAPLARI İNCELEME  
KOMİSYONU

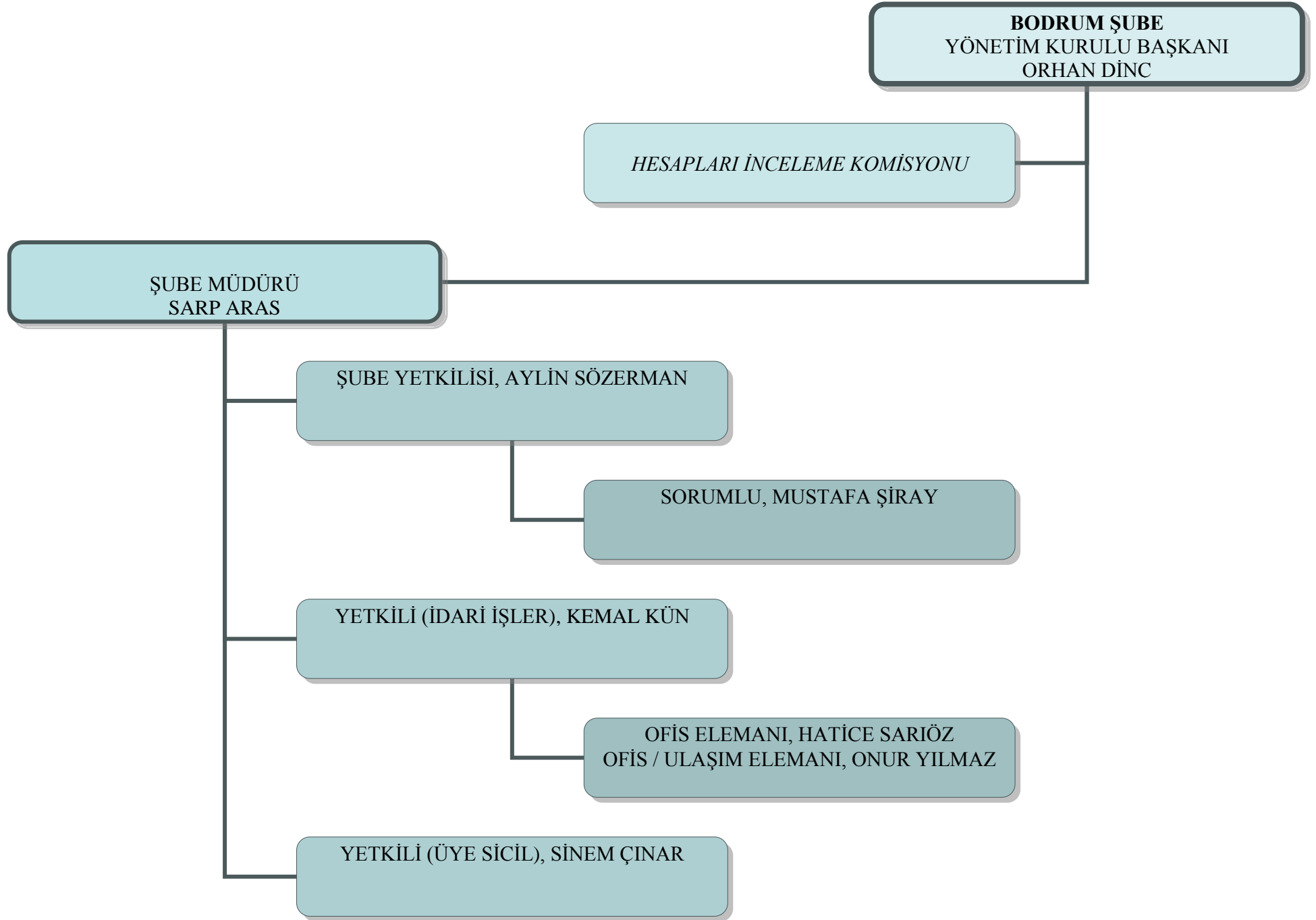
ŞUBE MÜDÜRÜ  
CÜNEYT KOŞU

YETKİLİ (MALİ İŞLER),  
GÜRCAN ARSLANNUR

UZMAN, GÜLTEN BOZKURT  
SORUMLU, GÜLSÜM KALDAN-FATİH CAN  
OKTAY- TUBA ŞERMENT  
SORUMLU (TİR), ..... - .....  
OFİS ELEMANI, MUSTAFA YILMAZ  
ULAŞIM ELEMANI, ONURHAN ŞİŞANECİ

SORUMLU, OZAN KOLAK





**MARMARİS ŞUBE  
YÖNETİM KURULU BAŞKANI  
HALİL BAĞLI**

*HESAPLARI İNCELEME KOMİSYONU*

**ŞUBE MÜDÜRÜ  
ÇAĞLA AKKUŞ**

**SORUMLU, CEYDA BAZAYIT-ÖZGE ÜNAL-  
MERVE KOÇAK-ENES DEMİRAY  
OFİS ELEMANI, MERAL DÖNMEZ**

**FETHİYE ŞUBE**  
YÖNETİM KURULU BAŞKANI  
ŞABAN ARIKAN

*AKREDİTASYON İZLEME KOMİTESİ*

*HESAPLARI İNCELEME KOMİSYONU*

**ŞUBE MÜDÜRÜ**  
BÜLENT TELLİ

UZMAN, DAMLA AVCI İŞYAR  
SORUMLU, BUKET ÜNAL-ZEKİ İZZET  
ÇAĞMAN  
OFİS ELEMANI, FADİME EKİZ



**KARADENİZ EREĞLİ ŞUBE**  
**YÖNETİM KURULU BAŞKANI**  
**İRFAN ERDEM**

*HESAPLARI İNCELEME KOMİSYONU*

**ŞUBE MÜDÜRÜ**  
**BÜLENT ŞANAL**

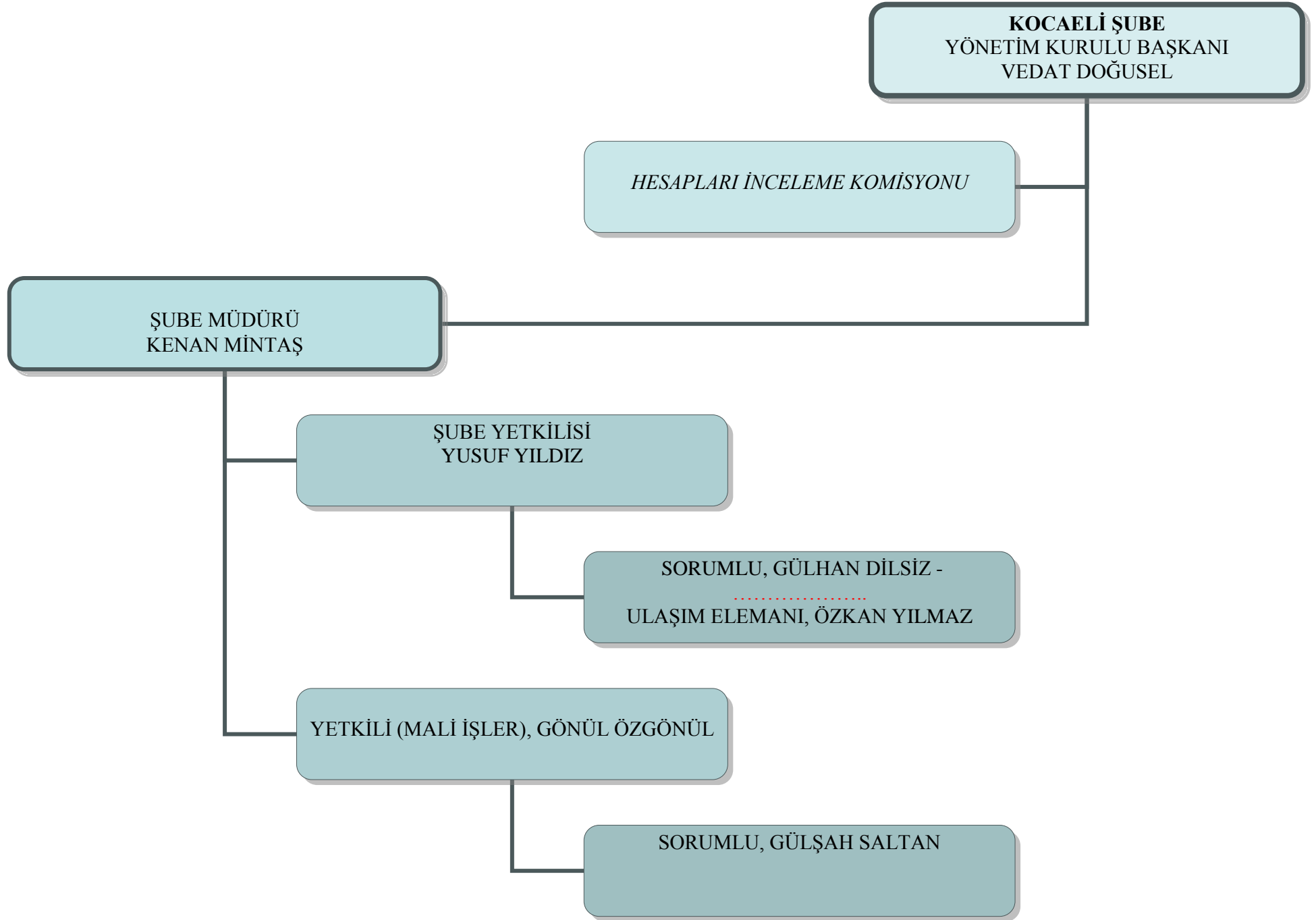
**YETKİLİ (MALİ İŞLER), FATMA KÖSE**

**SORUMLU, SEVİM BEYAZAY YILMAZ**

**YETKİLİ (İDARİ İŞLER), ÇAĞLA TURGUT**

**ULAŞIM ELEMANI, MUSTAFA GÖRMÜŞ**  
**OFİS ELEMANI, AYŞE ERDEM**

**SORUMLU, EMRE KALFA**



ALIAĞA ŞUBE  
YÖNETİM KURULU BAŞKANI  
ZÜBEYİR ŞİMŞEK

HESAPLARI İNCELEME KOMİSYONU

ŞUBE MÜDÜRÜ  
AHMET ORÇUN TUNCER

ŞUBE MÜDÜR YARDIMCISI,  
MAHMUT ÇANKA

YETKİLİ (MALİ İŞLER), ÖZLEM  
SEZER

SORUMLU, CENGİZ ÇANKA

SORUMLU, SEDA SALEBCİOĞLU-  
GÜZİN TAŞYILDIZ  
OFİS ELEMANI, SEMA YILDIRIM

UZMAN, NUR KAN